

AT902

LAVASTOVIGLIE A CAPPOTTA - POTENZA TOTALE 6,8 KW



DESCRIZIONE PRODOTTO

ECO FRIENDLY: -40% DI ACQUA

Struttura, carrozzeria e vasca in acciaio inox AISI 304.

Vasca con spigoli arrotondati che assicura la massima igienicità evitando il ristagno dello sporco e dell'acqua.

Bracci di lavaggio e risciacquo inferiori e superiori rotanti.

Filtri superficiali a tutta vasca.

Visualizzazione della temperatura di risciacquo.

Tre cicli di lavoro: 60 secondi, 150 secondi o continuo

Resistenze in acciaio inox, resistenti alla corrosione e al calcare.

Possibilità di installazione e lavoro sia in linea che ad angolo. Piedi regolabili in altezza.

Sistema di sollevamento della cappotta a molle.

Avvio del ciclo di funzionamento con la chiusura della cappotta.

Dispositivo di interruzione del funzionamento della macchina per apertura fortuita della cappotta durante il ciclo di lavoro.

Di serie il dosatore di brillantante per assicurare eccellenti risultati di asciugatura.

Di serie la predisposizione per il dosatore di detersivo.

Di serie la predisposizione per la pompa di scarico.

Ampia gamma di optional disponibili **su richiesta**.

Un cesto piatti e un cesto tazze **in dotazione**.

Il "cuore tecnologico" della AT902 è nel **doppio sistema di filtrazione** che permette di mantenere l'acqua più pulita. Il suo vantaggio principale è il minor utilizzo di acqua in vasca, ben il 40% in meno rispetto al modello B51, con un sensibile risparmio di energia e detersivo.

I bordi raggiati della vasca impediscono allo sporco di rimanere intrappolato negli spigoli. La pulizia sarà più veloce e si eviteranno i cattivi odori.



SPECIFICHE TECNICHE

Larghezza: 660 mm

Profondità: 796 mm

Altezza: 1445 mm

Volume: 0.76 m³

Dimensioni cesto: 500x500 mm

Altezza utile: 395

Cicli di lavoro: 3

Potenza elettrica: 6.80 kW

Alim. elettrica: 230 V / 1 - 230 V / 3 - 400 V / 3+N / 50-60 Hz

Piatti/Ora: 1080-432-inf



AT902

DATI TECNICI / CARACTERISTIQUES TECHNIQUES / TECHNICAL SPECIFICATIONS / TECHNISCHE DATEN / CARACTERISTICAS TECNICAS / ТЕХНИЧЕСКИЕ ХАРАКТЕРИСТИКИ

PRODUZIONE ORARIA (CESTI) / DÉBIT PANIERS-H / BASKETS PER HOUR / KÖRBE PRO STUNDE / RENDIMIENTO HORARIO / ЧАСОВАЯ ПРОИЗ-СТЬ (КОРЗИНКИ)		60/24
PRODUZIONE ORARIA PIATTI - DÉBIT ASSIETTES/H PLATES PER HOUR - TELLER PRO STUNDE - PLATOS/ORA - ЧАСОВАЯ ПРОИЗВОДИТЕЛЬНОСТЬ, ТАРЕЛК		1080/432/∞
CICLO DI LAVORO / CYCLE DE LAVAGE / WASHING CYCLE / SPÜLPROGRAMM / CICLO DE LAVADO / ЦИКЛ РАБОТЫ	[sec] [сек]	60/150/∞
ALTEZZA UTILE MM - HAUTEUR UTILISABLE JUSQU'À MM - USABLE HEIGHT UP TO MM - BENUTZBARE HÖHE BIS MM - ALTURA UTILIZABLE HASTA MM - ПОЛЕЗНАЯ ВЫСОТА MM		395
ALIMENTAZIONE ELETTRICA / ALIMENTATION ÉLECTRIQUE / ELECTRIC FEEDING / ELEKTRISCHER ANSCHLUSS / ALIMENTACION ELECTRICA / ЭЛЕКТРОПИТАНИЕ	M	230/1 – 230/3 400/3N
	[HZ] - [Гц]	50/60
CAVO / CABLE / CABLE / KABEL / CABLE / КАБЕЛЬ		5 x 2,5
POTENZA ELETTRICA / PUISSANCE ÉLECTRIQUE / ELECTRIC POWER / ELEKTRO-LEISTUNG / ЭЛЕКТР.	[KW] - [КВТ]	6,8
RESISTENZA BOILER / RÉSISTANCE SURCHAUFFEUR / BOILER HEATING ELEMENT / BOILERHEIZUNG / RESISTENCIA CALENTADOR / НАГРЕВАТЕЛЬ БОЙЛЕРА	[KW] - [КВТ]	6
TANK HEATING ELEMENT / RESISTENZA VASCA / RÉSISTANCE CUVE / TANKHEIZUNG / RESISTENCIA TANQUE / НАГРЕВАТЕЛЬ ЕМКОСТИ	[KW] - [КВТ]	2,5
POTENZA POMPA LAVAGGIO VENTILATA / PUISSANCE POMPE DE LAVAGE VENTILÉE / VENTILATED WASHING PUMP / BELÜFTETE WASCHPUMPE / BOMBA DE LAVADO / МОЩНОСТЬ НАСОСА МОЙКИ ВЕНТ.	[KW] - [КВТ]	0,6
CAPACITÀ VASCA / CAPACITÉ CUVE / TANK CAPACITY / TANKINHALT / CAPACIDAD TANQUE / ОБЪЕМ ЕМКОСТИ	[L] [л]	20
CAPACITÀ BOILER / CAPACITÉ SURCHAUFFEUR / BOILER CAPACITY / BOILERINHALT / CAPACIDAD CALENTADOR / ОБЪЕМ БОЙЛЕРА	[L] [л]	7
PRESSIONE ACQUA DI RISCIAQUO / PRESSION EAU DE RINÇAGE / RINSE WATER PRESSURE / NACHSPÜLWASSERDRUCK / PRESION AGUA DE ACLARADO / ДАВЛЕНИЕ ВОДЫ ПРИ ОПОЛАСКИВАНИИ	Bar kPa	2 ÷ 4 200 ÷ 400
DUREZZA ACQUA / DURETÉ EAU / WATER HARDNESS / WASSERHÄRTE / DUREZA DE AGUA / МЕСТКОСТЬ ВОДЫ	°F	8 ÷ 14
TEMPERATURA MASSIMA ACQUA IN INGRESSO / TEMPERATURE MAX. EAU REMPLISSAGE / MAX. TEMPERATURE OF WATER SUPPLY / MAX. TEMPERATUR ZUFLUSSWASSER / TEMPERADURA MAXIMA AGUA ENTRADA / МАКС. ТЕМПЕРАТУРА ВОДЫ НА ВХОДЕ	°C	50
CONSUMO ACQUA PER CICLO / QUANTITÉ D'EAU PAR CYCLE / WATER CONSUMPTION PER CYCLE / WASSERVERBRAUCH PRO ZYKLUS / CANTIDAD AGUA POR CICLO / ПОТРЕБЛЕНИЕ ВОДЫ ЗА ЦИКЛ	[L] [л]	2,5

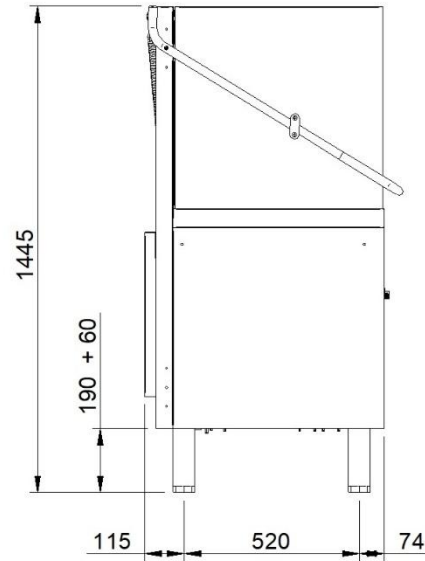
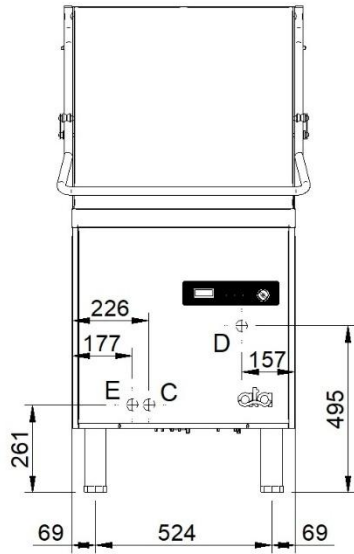
Standard

CESTO PIATTI / PANIER ASSIETTES / BASKET FOR DISHES / TELLERKÖRBE / CESTA PARA PLATOS / КОРЗИНА ДЛЯ ТАРЕЛОК	1 x 907500	
CESTO BASE / PANIER BASE / BASIC BASKET / UNIVERSALKORB / CESTO BASE / БАЗОВАЯ КОРЗИНА	1 x 907504	
DIMENSIONI CESTO / DIMENSIONS PANIER / BASKET DIMENSIONS / KORBMASSE / DIMENSIONES CESTA / ЦИКЛ РАБОТЫ	[mm]	500x500
CESTO POSATE / PANIER POUR COUVERTS / CUTLERY BASKET / BESTECKKORB / CUBILITE PARA CUBIERTOS / КОРЗИНА ДЛЯ СТОЛОВЫХ ПРИБОРОВ	1 x 1091	

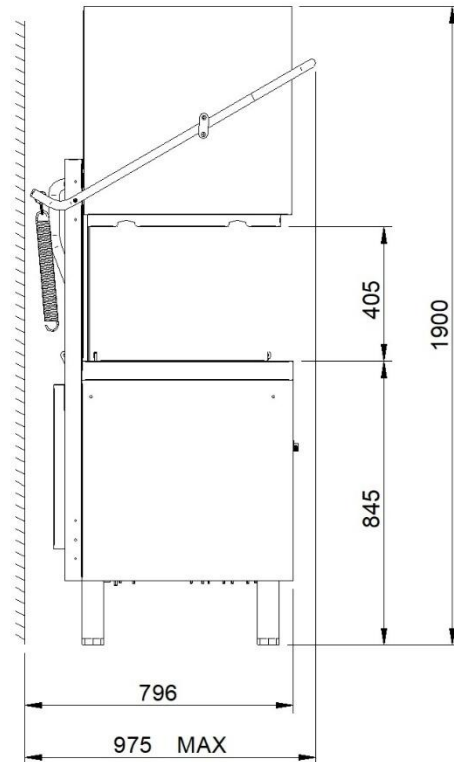
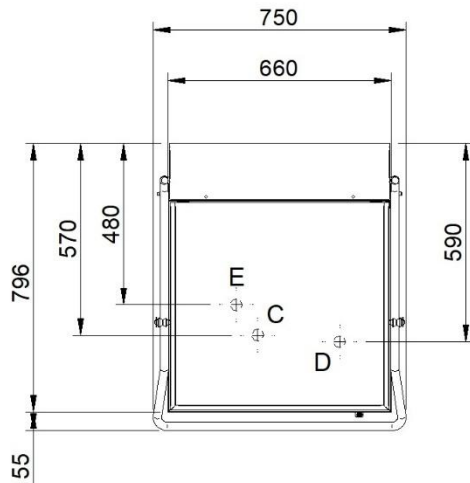
Optional

DOSATORE DETERSIVO PERISTALTICO - DOSEUR DETERGENT PERISTALTIQUE - PERISTALTIC DETERGENT DISPENSER - PERISTALTIK-REINIGERDOSIERPUMPE - DOSIFICADOR DETERGENTE PERISTÁLTICO - НЕРСТАЛЬТУЕСКЪ ДОЗАТОР МОЮЩЕРО СРЕДСТВА	A5695	
KIT DOSATORE DETERSIVO PERISTALTICO - KIT DOSEUR DÉTERGENT PÉRISTALTIQUE - PERISTALTIC DETERGENT DISPENSER KIT - PERISTALTIK-DOSIERPUMPENSATZ - KIT DOSIFICADOR DETERGENTE PERISTÁLTICO - СОМНЛЕКТ НЕРСТАЛЬТУЕСКОРО ДОЗАТОРА МОЮЩЕРО СРЕДСТВА	B5695	
POMPA DI SCARICO - POMPE DE VIDANGE - DRAIN PUMP - LAUGENPUMPE - BOMBA DE VACIADO - СЛВНО, НАСОС	A4728/902	
KIT POMPA DI SCARICO - KIT POMPE DE VIDANGE - DRAIN PUMP KIT - LAUGENPUMPENSATZ - KIT BOMBA DE DESAGUE - СОМНЛЕКТ СЛВНОРО НАСОСА	B4728/902	
BOILER ATMOSFERICO - CHAUDIÈRE ATMOSPHERIQUE - ATMOSPHERIC BOILER ATMOSPHERISCHER BOILER CALDERA ATMOSFÉRICA - АТМОСФЕРНЫ БОЛЕР	A1530/902	
FILTRI IN ACCIAIO - FILTRES EN ACIER - STAINLESS STEEL FILTERS - SIEBE AUS STAHL - FILTROS DE ACERO - СТАЛЬНЫЕ ФЛЬТРЫ	A5789	
POMPA AUMENTO RISCIAQUO + WAG - POMPE AUXILIAIRE RINÇAGE + WAG - BOOSTER PUMP + WAG - DRUCKSTEIGERUNGSPUMPE + WAG - BOMBA AUXILIAR ACLARADO + WAG - ВСОМОРАТЕЛЪНЫ НАСОС ОНОЛАСКВАНЯ + WAG	A1511/902	BREAK TANK
POMPA AUMENTO PRESSIONE - POMPE AUXILIAIRE RINÇAGE - RINSING BOOSTER PUMP DRUCKSTEIGERUNGSPUMPE - BOMBA AUXILIAR ACLARADO - ВСОМОРАТЕЛЪНЫ НАСОС	A1510/EM	BOOSTER PUMP
SCHIENA INOX AISI 430 - COUVERCLE EN INOX AISI 430 - BACK OF STEEL 430 AISI - RÜCKEN AUS STAHL AISI 430 - ESPALDA EN ACERO AISI 430 - ЗАДНЯЯ НАНЕЛЬ 3 НЕРШАВЕЮЩЕ СТАЛ AISI 430	A9347	

DIMENSIONI / DIMENSIONS / DIMENSIONS / МАЪЕ / MEDIDAS / РАЗМЕРЫ



AT902



D = SCARICO 1 1/2", VIDANGE 1 1/2", DRAIN 1 1/2"; ABFLUSS 1 1/2"; DESAGÜE 1 1/2"; СЛИВ 1 1/2"
C = CARICAMENTO ACQUA 3/4"; CHARGEMENT EAU 3/4"; WATER INLET 3/4"; ZUFLUSS 3/4"; CARGA AGUA 3/4"; ЗАЛИВКА ВОДЫ 3/4"
E = ALLACCIAMENTO ELETTRICO; BRANCHEMENT ELECTRIQUE; ELECTRIC CONNECTION; ELEKTRISCHER ANSCHLUSS;
 CONEXION ELECTRICA; ЭЛЕКТРИЧЕСКОЕ ПОДКЛЮЧЕНИЕ

VOLTAGGI DIVERSI E VERSIONI NAVALI DISPONIBILI SU RICHIESTA / DIFFÉRENTES TENSIONS ET VERSIONS MARITIMES
 DISPONIBLES SUR DEMANDE / DIFFERENT VOLTAGES AND MARINE VERSIONS AVAILABLE ON REQUEST / VERSCHIEDENE
 SPANNUNGEN UND SCHIFFSAUSFÜHRUNGEN AUF ANFRAGE ERHÄLTlich / РАЗЛИЧНЫЕ НАПРЯЖЕНИЯ И ВАРИАНТЫ
 ИСПОЛНЕНИЯ КОРАБЛЯ - ПО ЗАПРОСУ