

# K7NNE05TT

## TOP NEUTRO



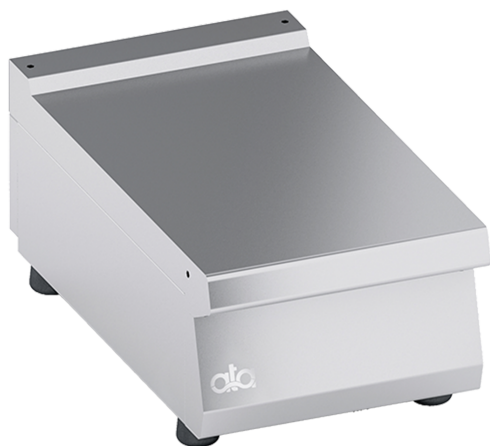
### DESCRIZIONE PRODOTTO

Struttura in acciaio inossidabile **con rinforzi** per sostenere carichi di lavoro elevati.

Bordi arrotondati per assicurare facilità di pulizia.

Finitura piano con taglio laser per garantire un accostamento tra piani "testa a testa" e fissaggio vincolante degli stessi tra loro.

Accessori disponibili **su richiesta**.



## SPECIFICHE TECNICHE

**Larghezza:** 400 mm

**Profondità:** 700 mm

**Altezza:** 250 mm

**Peso:** 13 kg

**Volume:** 0.21 m<sup>3</sup>

