

K7EVC05TT

CUCINA ELETTRICA VETROCERAMICA 2 ZONE TOP



DESCRIZIONE PRODOTTO

Struttura in acciaio inossidabile. Manopole in materiale atermico con serigrafia funzionale sul bordo.

Piano in vetroceramica nero di spessore 6 mm. Riscaldamento ottenuto grazie a **piastre elettriche rotonde a irraggiamento** fissate sottovetro. Ogni piastra è dotata di un regolatore di energia che permette di regolare la frequenza di funzionamento alla massima potenza. Sicurezza garantita da un limitatore di temperatura posto internamente alla piastra.

Piano di lavoro in acciaio inox AISI 304 con spigoli arrotondati per assicurare facilità di pulizia. Rivestimento frontale in acciaio inox AISI 304.

Finitura piano con taglio laser per garantire un accostamento tra piani "testa a testa" e fissaggio vincolante degli stessi tra loro.

Accessori disponibili **su richiesta**.



SPECIFICHE TECNICHE

Larghezza: 400 mm

Profondità: 700 mm

Altezza: 265 mm

Peso: 15 kg

Volume: 0.21 m³

Potenza elettrica: 4.60 kW

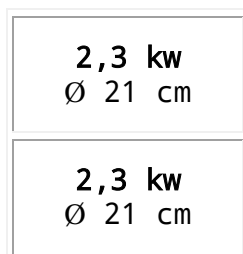


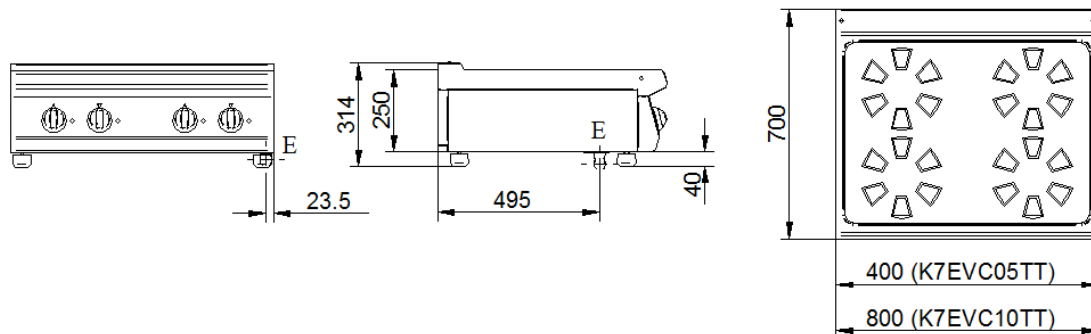
K7EVC05TT

CUCINA 2 PIASTRE ELETTRICHE DA BANCO / FOURNEAU ÉLECTRIQUE 2 PLAQUES À POSER / TOP ELECTRIC RANGE 2 PLATES TABLE TOP / ELEKTROHERD 2 KOCHPLATTEN TISCHGERÄT / COCINA ELÉCTRICA 2 PLACAS DE BANCO / ЭЛЕКТРИЧЕСКАЯ ПЛИТА С 2 КОНФОРКАМИ НАСТОЛЬНАЯ

DATI TECNICI / CARACTERISTIQUES TECHNIQUES / TECHNICAL SPECIFICATIONS / TECHNISCHE DATEN / CARACTERISTICAS TECNICAS / ТЕХНИЧЕСКИЕ ХАРАКТЕРИСТИКИ

Dimensioni / Dimensions / Dimensions / Maße / Medidas / Размеры	[мм]	400x700x250
Potenza elettrica / Puissance électrique / Electric Power / Elektro-Leistung / электр. (E)	[Kw] - [кВт]	4,6
(F)	[V]	400/3N
(G)	[Hz] - [Гц]	50/60
Cavo (non fornito in dotazione) / Cable (non fourni) / Cable (not supplied) / Kabel (nicht mitgeliefert) / Cable / Кабель	H07 RN-F [мм ²]	5 x 1,5
Voltaggi diversi e versioni navali disponibili su richiesta / Différentes tensions et versions maritimes disponibles sur demande / Different voltages and marine versions available on request / Verschiedene Spannungen und Schiffsausführungen auf Anfrage erhältlich / Различные напряжения и варианты исполнения корабля - по запросу		
Piastra / Plaque / Plate / Platte / Пласа / Конф. эл.	[Kw] - [кВт]	2 x 2,3
Dimensioni Piastra / Dimensions Plaque / Plate Dimensions / Plattenabmessungen / Medidas Placa / размеры плит	[mm]	345 x 550





E= elettrico \ électrique \ electric \ Elektrisch \ eléctrico \ электрич